

Schnelle A3-Schwarzweiß-
Multifunktionssysteme für den
Büroeinsatz

IM 7000

IM 8000

IM 9000

☑ Kopieren ☑ Drucken ☑ Scannen ☑ Faxen



IM 7000/IM 8000/IM 9000 – die neuesten intelligenten Ricoh-Systeme sind eine Revolution im Bürodruck

Die Modelle IM 7000/IM 8000/IM 9000 befinden sich an der Spitze unserer Schwarzweiß-Multifunktionssysteme für den Büroeinsatz.

Sie wurden entwickelt, um durch Skalierbarkeit, Sicherheit, Nachhaltigkeit und Einfachheit den optimierten Prozessen und intelligenten Methoden der heutigen Arbeitswelt gerecht zu werden.

Diese Hochleistungssysteme können mehrere separate Geräte zum Drucken und Scannen nahtlos ersetzen. Durch ein intelligentes Konzept wird dabei sichergestellt, dass beim Drucken keine Wartezeiten auftreten.

Bei der Entwicklung der drei Modelle IM 7000, IM 8000 und IM 9000 stand die Geschwindigkeit im Mittelpunkt. Sie sind unsere schnellsten Schwarzweiß-Multifunktionssysteme für den Büroeinsatz.

- Effizienteres Arbeiten: Laden Sie neue Funktionsmerkmale, Apps und Upgrades herunter, wann immer Sie sie benötigen.

- Zeitersparnis: Die Personenerkennung aktiviert das System, noch bevor Sie das Bedienfeld berühren. Dadurch werden Wartezeiten verkürzt und die Produktivität gesteigert.
- Sicherheit beim Drucken und Scannen: Durch mehrere Sicherheitsebenen wird verhindert, dass Daten und Ausdrücke in die falschen Hände geraten.
- Verbesserte CO2-Bilanz: Die Geräte enthalten einen hohen Anteil an Recyclingmaterialien.
- Höheres Arbeitstempo: 240 Scans pro Minute in Schwarzweiß und Farbe, mit Erkennung kleiner Papierformate (z. B. für Bankbelege).

Durch intuitive und hochmoderne Funktionen, die kontinuierlich aktualisiert werden, um den neuesten Entwicklungen Rechnung zu tragen, bringen die Hochgeschwindigkeits-Multifunktionssysteme IM 7000/IM 8000/IM 9000 das Drucken auf ein völlig neues Niveau.

Die Modelle IM 7000/IM 8000/IM 9000 befinden sich an der Spitze unserer Schwarzweiß-Multifunktionssysteme für den Büroeinsatz.

Skalierbar. Sicher. Nachhaltig. Einfach.

Skalierbar: Zukunftssicherheit für Ihre Druckanforderungen

Die technische Entwicklung schreitet rasant voran – Drucktechnologien bilden da keine Ausnahme. Dank unserer Always Current Technology sind unsere Multifunktionssysteme immer auf dem neuesten Entwicklungsstand, unabhängig vom Kaufdatum des Systems.

Sicher: Mehr Schutz für Ihre Arbeitsabläufe

Die Sicherheit von Dokumenten rückt zunehmend in den Vordergrund und stellt eine wachsende Herausforderung dar. Durch mehrere Sicherheitsebenen, die Ihre Dokumentenverwaltung gegen Risiken absichern, wird verhindert, dass Ihre Daten und Ausdrücke in falsche Hände geraten.

Nachhaltig: Verbesserte CO2-Bilanz

Der IM 7000/IM 8000/IM 9000 besteht auf das Gewicht bezogen zu 16,5 % aus wiederverwerteten Rohstoffen – Recycling-Stahl und wiederaufbereitete Kunststoffe. Dies entspricht einem der höchsten Recyclinganteile in dieser Produktklasse.

Wegweisende Drucktechnologien für zukunftsorientierte Arbeitsplätze

Unsere Arbeitsumgebungen sind zunehmend auf Effizienz ausgerichtet. Von Apps und intelligenten Geräten bis hin zu virtuellen Besprechungen und Cloud-Arbeitsbereichen befindet sich jeder Aspekt des Büroalltags im Wandel.

Unsere neueste intelligente Druckerfamilie – IM 7000, IM 8000 und IM 9000 – läutet eine Revolution im Bürodruck ein.

- Für Drucken und Scannen sind nicht mehr unterschiedliche Geräte erforderlich.
- Druckaufträge sind nicht länger eine Quelle von Wartezeiten und Stress.



IM 7000/IM 8000/IM 9000 – Hauptmerkmale auf einen Blick

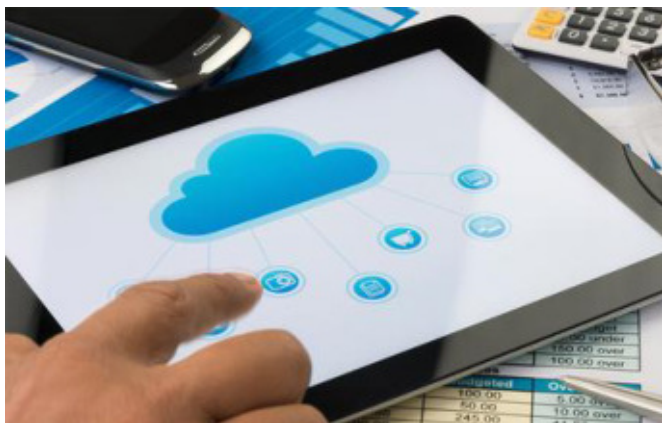
- Ricoh Always Current Technology: Laden Sie neue Funktionsmerkmale, Apps und Upgrades herunter, wann immer Sie sie benötigen. Dadurch halten die Fähigkeiten Ihrer Drucksysteme mit Ihren Geschäftsplänen Schritt.
- Smart Operation Panel: Über den Touchscreen können Sie die Funktionalität Ihres Systems unkompliziert verwalten und neue Funktionen hinzufügen.
- Schnelles Scannen: Mit 240 Scans pro Minute in Schwarzweiß oder Farbe, dem problemlosen Scannen kleiner Papierformate (z. B. Bankbelege) und umfassenden Scanfunktionen ist eine nahtlose Integration in bestehende Scan-Workflows möglich.
- Verbesserte Anwendererfahrung: Bei der intuitiven Bedienung des IM 7000/IM 8000/IM 9000 steht die Benutzerfreundlichkeit im Vordergrund. Die Personenerkennung aktiviert das System, noch bevor Sie das Bedienfeld berühren. Dadurch werden Wartezeiten verkürzt und die Produktivität gesteigert.
- Hefter, Broschürenfinisher, zwei Multifalzeinheiten und Großraummagazine ermöglichen vielfältige Endverarbeitungsoptionen.

IM 7000, IM 8000 und IM 9000 sind unsere drei schnellsten Schwarzweiß-Multifunktionssysteme für den Büroeinsatz.

Schnelleres und effizienteres Arbeiten

Sie arbeiten mit jedem Tag schneller und effizienter – aber gilt das auch für Ihre Multifunktionssysteme? Sind sie darauf ausgerichtet, Sie beim effektiven Arbeiten zu unterstützen? Immer verbunden, immer in Bewegung – durch das hohe Tempo unserer Arbeitswelt müssen wir heute reaktionsschneller sein als je zuvor. Aber es gibt eine gute Nachricht: Die drei Ricoh-Drucker IM 7000, IM 8000 und IM 9000 sind allesamt für hohe Geschwindigkeiten optimiert. Und eine noch bessere Nachricht: Diese Hochleistungsmodelle sind unsere schnellsten Schwarzweiß-Multifunktionssysteme für den Büroeinsatz. Das Endergebnis: Sie verbringen weniger Zeit mit Drucken. Als Unternehmen für Digitalservices bieten wir Ihnen die Möglichkeit, mit dem IM 7000/IM 8000/IM 9000 Ihre digitalen Workflows mit einem umfassenden Sortiment an durchdachten Apps und Lösungen zu optimieren.

- Optimierte digitale Workflows: Teilen Sie Informationen dank Cloud-Anbindung des Multifunktionssystems.
- Hoher Bedienkomfort: Die Bedienung des Smart Operation Panels ist intuitiv und identisch mit anderen Multifunktionssystemen aus unserem Portfolio. Sie müssen nur die Schritte auf dem Bildschirm befolgen.



Produktivere Druckabläufe

Unsere Multifunktionssysteme sparen Ihnen Zeit, damit Sie sich wichtigeren Aufgaben zuwenden können:

- Drucken/Kopieren von bis zu 90 Schwarzweiß-Seiten pro Minute.
- Bis zu 240 (Duplex) bzw. 120 (Simplex) Scans pro Minute in Schwarzweiß und Farbe.
- Mit der Scan-Einheit für kleine Formate können Schecks, Antragsbelege usw. gemäß Ihren Anforderungen verarbeitet werden.
- Über das intuitive Smart Operation Panel mit Touchscreen können Sie Abläufe automatisieren, um mehr Zeit für Ihre Kernaktivitäten zu gewinnen.



Mehr als nur ein Drucker und Scanner ...

Der IM 7000/IM 8000/IM 9000 bietet Ihnen neben dem Drucken und Scannen eine Vielzahl weiterer Möglichkeiten:

- Drucken, Scannen, Kopieren und Freigeben von Dokumenten über die Smart Device Connector App – intelligent und sicher direkt von Ihrem Smartphone oder Tablet aus.
- Einrichtung für Remote Working möglich.
- Durch individuelle Systemanpassung lassen sich jederzeit Workflow-Lösungen für neue Geschäftsanforderungen realisieren.
- Über intelligente und sichere Remote-Verbindungen können Sie jederzeit und überall arbeiten.
- Der intelligente Always-on-Support von Ricoh minimiert Stillstandszeiten.

Bei der Entwicklung der Modelle IM 7000/IM 8000/IM 9000 stand die Funktionalität und Produktivität im Vordergrund.

Warum auf die herkömmliche Art drucken, wenn es auch intelligenter geht?

Wir leben in einer Welt, in der die meisten von uns neben dem Smartphone in der Tasche noch ein weiteres Smart Device auf dem Schreibtisch haben. Daher ist es nur konsequent, wenn auch unsere Drucker intelligenter werden. Auf diese Weise lassen sie sich leichter in unsere Arbeitsabläufe integrieren, sind einfach zu konfigurieren und verbinden eine intuitive Bedienung mit einer umfassenden Funktionalität.

Die Ricoh Smart Integration-Plattform.

Cloud-basierte Apps zur Integration Ihrer Geräte in den Dokumentenworkflow. Diese Plattform verbindet den IM 7000/IM 8000/IM 9000 mit Cloud-Diensten wie Dropbox, Google Drive, Office 365 und DocuWare, damit Sie intelligenter arbeiten und eine höhere Produktivität erzielen können.

Das Ricoh Smart Operation Panel

Der Ricoh Smart Device Connector.

Nutzen Sie unsere kostenlose App, um den IM 7000/IM 8000/IM 9000 berührungslos zu bedienen. Dadurch können Sie über Android- und iOS-Geräte alle Druck-, Kopier-, Scan- und Faxfunktionen intelligent und sicher steuern. Senden Sie digitale Dateien von Geräten oder Cloud-Anwendungen direkt an Ihren Drucker, damit sie zum benötigten Zeitpunkt für Sie bereitstehen. Mit nur dieser einen App können Sie für alle Benutzer – Arbeitskräfte, Studierende usw. – eine sichere Arbeitsumgebung einrichten.

Das 10,1 Zoll große Smart Operation Panel des IM 7000/IM 8000/IM 9000 ermöglicht eine intuitivere Dokumentenverwaltung und eine einfachere Bedienung. Sie können die Funktionalität Ihres Systems unkompliziert verwalten und dabei Funktionen entfernen oder hinzufügen. Wenn Sie Ihre Dokumentenprozesse vereinfachen und optimieren möchten, gibt Ihnen das Smart Operation Panel die Möglichkeit dazu. Gleichzeitig profitieren Sie von einer hohen Druckqualität und effizienteren Workflows.

Erledigen Sie jede Aufgabe mit einfachen Berührungs- und Wischgesten – der vollständig anpassbare Startbildschirm und ein komplett ausgestatteter Internetbrowser helfen Ihnen dabei.

Bedienung über mobile Geräte

Durch die Integration beliebiger Smartphones und Tablets können Sie praktisch von jedem Ort aus drucken. Gescannte Dokumente können direkt per E-Mail versendet oder in Ordnern und auf tragbaren Medien gespeichert werden, um die Arbeitsabläufe zu beschleunigen.

Schnellere und einfachere Bedienung

Das Smart Operation Panel ist so übersichtlich gestaltet, dass es von allen Anwendern intuitiv bedient werden kann – nicht zuletzt dank der individuellen, anwenderspezifischen Einstellungen, die Druck- und Scanabläufe noch schneller und einfacher machen.

Sofort einsatzbereite Informationen, die leicht zugänglich und einfach zu teilen sind

Ihre IT-Infrastruktur ist zu teuer? Sie haben zu viele Papierunterlagen im Büro und müssen endlich mit der Digitalisierung vorankommen? Die Archivierung Ihrer Dokumente nimmt zu viel Zeit in Anspruch?

Integrieren Sie Ihre Cloud

Verbinden Sie Ihr Ricoh-System mit externen Cloud-Diensten wie Google Drive oder Office 365.

Verbessern Sie Ihre Arbeitsabläufe

Arbeiten Sie schneller, effizienter und kostengünstiger, indem Sie tägliche Arbeitsabläufe automatisieren.

Legen Sie direkt los

Sie können die Apps einfach herunterladen und vor dem Kauf ausprobieren.

Ricoh Smart Integration bietet Ihnen sichere und intelligente Möglichkeiten:

- Konvertieren Ihrer Papierdokumente in bearbeitbare digitale Formate und Speichern in der Cloud
- Geringere Kosten für Druck und Papier
- Drucken von Dokumenten aus dem Cloud-Speicher – ganz ohne IT-Server
- Automatisierung der täglichen Dokumentenabläufe, um intelligenter, schneller und kosteneffektiver zu arbeiten
- Initiierung von Meetings über Ihr interaktives Whiteboard und Teilen von Inhalten über die Cloud

Der IM 7000/IM 8000/IM 9000 wurde entwickelt, um alle Druck- und Scananforderungen Ihres Unternehmens mit einem System zu erfüllen.

Schnellere, intelligentere und präzisere Arbeitsabläufe

Ein höheres Arbeitstempo kann zu Fehlern führen. Es sei denn, Ihre Systeme sind speziell auf hohe Geschwindigkeiten ausgelegt, ohne die Leistung in anderen Bereichen zu beeinträchtigen. Genau dies ist das Funktionsprinzip unserer Modelle IM 7000/IM 8000/IM 9000. Dank wegweisender Funktionen wie der Always Current Technology können Sie sich darauf verlassen, dass durch die Investition in ein Ricoh-System alle Druck- und Scananforderungen Ihres Unternehmens abgedeckt sind.

Besseres Scannen

Modernste Scanfunktionen ermöglichen 240 Scans pro Minute in Schwarzweiß und Farbe.

Besseres Anwendererlebnis

Der IM 7000/IM 8000/IM 9000 wurde für eine optimale Anwendererfahrung entwickelt und bietet eine sehr einfache Bedienung.

Bessere Endverarbeitungsmöglichkeiten

Die vielfältigen Endverarbeitungsoptionen umfassen Hefter, Broschürenfinisher, zwei Multifalzeinheiten und Großraummagazine.

Bessere Problemlösung

Unser intelligenter Supportservice ist immer zur Stelle, um Sie bei Problemen mit einer Kombination aus Always-on-Geräteintelligenz und schnellem Supportzugang zu unterstützen.

Always Current Technology

Mit der „Always Current Technology“ von Ricoh können Sie bei Bedarf neue Funktionen, Anwendungen und Upgrades herunterladen und direkt auf Ihrem System installieren. So können Sie den Funktionsumfang Ihres Multifunktionssystems jederzeit erweitern und an die Anforderungen Ihres Dokumentenworkflows anpassen, ohne einen Techniker rufen oder eine Vertragslaufzeit abwarten zu müssen. Zudem können Sie sicher sein, dass Ihre Systeme immer durch die neuesten Sicherheitsfunktionen geschützt sind.



Dynamische und intelligente Arbeitsumgebungen im Mittelpunkt

Ricoh blickt auf eine lange Tradition branchenführender Innovationen zurück, und mit unseren hochintelligenten, anwenderfreundlichen Druck- und Scansystemen sind wir ein Vorreiter der Digitalisierung.

Mit wegweisenden Systemen wie dem IM 7000/IM 8000/IM 9000 unterstützen wir Unternehmen dabei, das volle Potenzial der Digitalisierung zu nutzen, um effiziente, nachhaltige und erfolgreiche Arbeitsplätze zu schaffen. Dynamische Arbeitsumgebungen ermöglichen mehr Agilität, Leistung und Produktivität

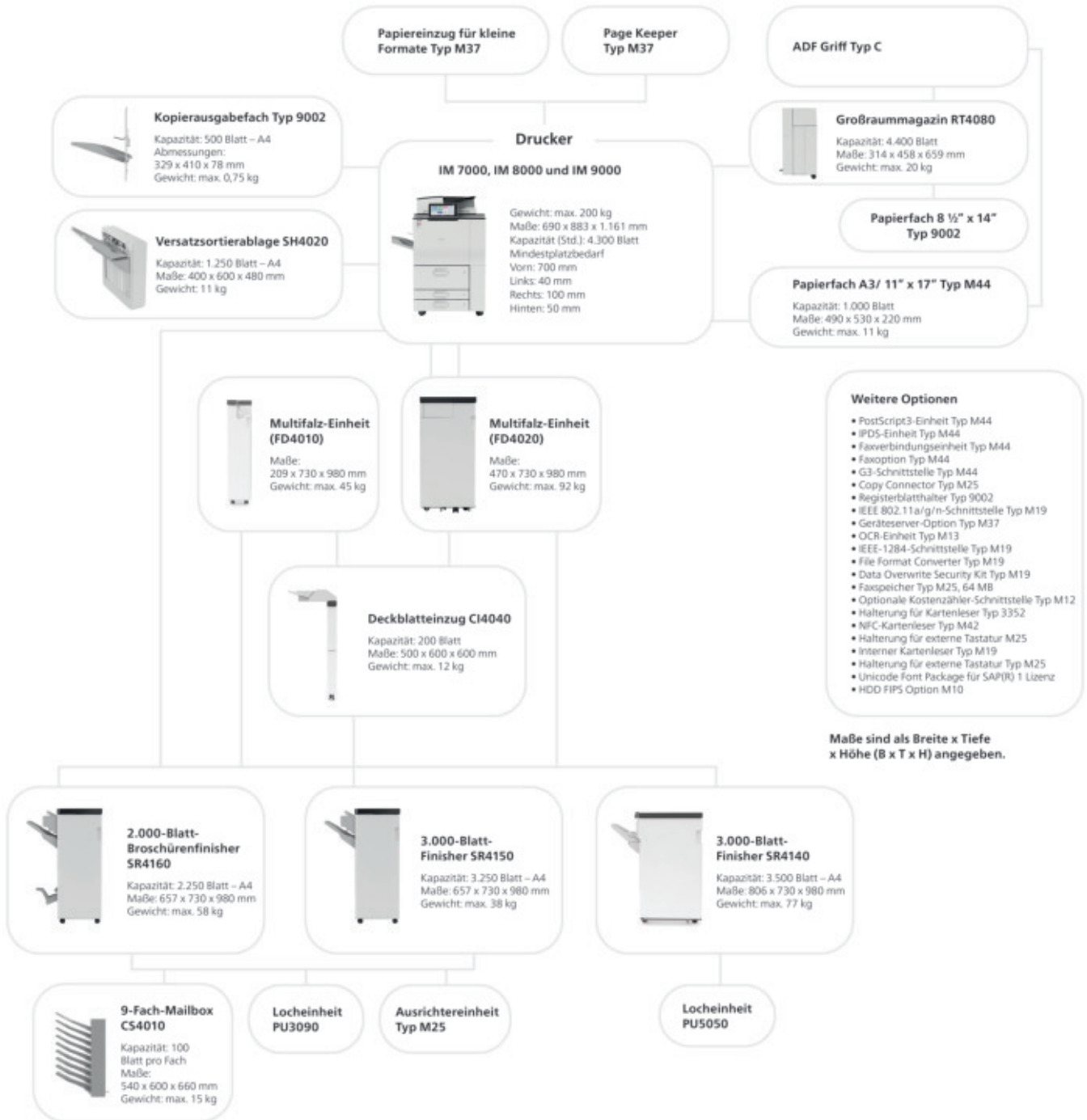
Wir unterstützen Unternehmen seit vielen Jahren dabei, herausragende Druckergebnisse zu erzielen und die Vorteile einer digitalisierten Arbeitsumgebung zu nutzen, um Effizienz, Produktivität und Wettbewerbsfähigkeit zu steigern.

Unabhängig davon, in welcher Phase der digitalen Transformation sich Ihr Unternehmen befindet, können Sie mit unserer einzigartigen Kombination aus intelligenten Technologien und clever konfigurierten Softwarelösungen mehr erreichen.

Das intelligente Ökosystem von Ricoh besteht aus mehreren Elementen:

- Intelligente Systeme
- Intelligenter Support
- Intelligente Integration

IM 7000/IM 8000/IM 9000 – Konfigurationsdiagramm



IM 7000/IM 8000/IM 9000

HAUPTSPEZIFIKATIONEN

	IM 7000	IM 8000	IM 9000
ALLGEMEIN			
Konfiguration	Console		
Druckverfahren	Trocken, zweikomponentig und elektrofotografisch		
Aufwärmzeit	20 Sekunden	20 Sekunden	60 Sekunden
Ausgabegeschwindigkeit 1. Seite: SW	4,7 Sekunden	4,7 Sekunden	4,2 Sekunden
Durchgängige Ausgabegeschwindigkeit	70 Seiten pro Minute	80 Seiten pro Minute	90 Seiten pro Minute
Speicher: Standard	2 GB		
Speicher: Maximal	2 GB		
Festplatte: Standard	320 GB		
Festplatte: Maximal	320 GB		
Gewicht	200 kg		
Abmessungen: B x T x H	690 x 883 x 1.161 mm		
Stromversorgung	220 - 240 V, 50 - 60 Hz	220 - 240 V, 50 - 60 Hz	220 - 240 V, 50 - 60 Hz
KOPIERER			
Mehrfachkopieren	Bis zu 9.999 Kopien		
Auflösung (dpi)	600 x 600 dpi		
Zoom	Von 25 bis 400% in 1%-Schritten		
DRUCKER			
CPU	Intel® Apollo Lake Prozessor 1,6 GHz		
Druckersprachen: Standard	PCL5c, PCL6, PostScript 3 (Emulation) , PDF Direct (Emulation)		
Druckersprachen: Option	Genuine Adobe® PostScript®3™, IPDS, PDF Direct from Adobe®		
Druckauflösung	maximal: (1.200 x 1.200 dpi)		
Schnittstellen: Standard	Wireless LAN (IEEE 802.11 a/b/g/n), Bi-directional IEEE 1284, RJ45 I/F (Only Copy connect), Ethernet Print only RJ-45 network port		
Schnittstellen: Option	Bluetooth, Ethernet 10 base-T/100 base-TX/1000 base-T, USB Host Type A, USB Device I/F Type B, Wireless LAN (IEEE 802.11 b/g/n), USB Host I/F, SD slot, NFC tag, USB Device (TypeB:1Port)		
Netzwerkprotokoll	TCP/IP (IP v4, IP v6)		
Windows®-Umgebungen	Windows® Server 2008R2, Windows® 7/8.1/10, Windows® Server 2008/2012/2012R2/2016, Windows® Server 2019		
Mac OS-Umgebungen	Macintosh OS X v10.12 oder höher		
UNIX-Umgebungen	UNIX Sun® Solaris, HP-UX, SCO OpenServer, RedHat® Linux, IBM® AIX, XenDesktop, Citrix XenApp		
SAP® R/3®-Umgebungen	SAP® R/3®, SAP® S/4®		
SCANNER			
Scannen: SW (Vorlagen/Min)	120 ipm (Simplex)/240 ipm (Duplex)		
Scanner: Vollfarbe (Vorlagen/Min)	120 ipm (Simplex)/240 ipm (Duplex)		
Auflösung: Maximal	600x600 dpi		
Mitgelieferte Treiber	Netzwerk-TWAIN-Treiber		
Komprimierungsverfahren	SW: TIFF (MH, MR, MMR, JBIG2), Graustufen		
Dateiformate	Einseitiges TIFF, einseitiges JPEG, einseitiges PDF , hochkomprimiertes einseitiges PDF, einseitiges PDF-A, mehrseitiges TIFF, mehrseitiges PDF, mehrseitiges hochkomprimiertes PDF, mehrseitiges PDF-A		
Scanmodi	E-Mail , Ordner, USB, SD-Karte, URL, FTP, SMB		
FAX			
Telefonnetz	PSTN, PBX		
Kompatibilität	ITU-T (CCITT) G3		
Übertragungsrate	G3: circa 2 Sekunden (200 x 100 dpi, JBIG, ITUT Test Chart #1, TTI aus, Speichersenden) G3: circa 3 Sekunden (200 x 100 dpi, MMR, ITUT #1 chart TTI aus, Speichersenden)		
Modemgeschwindigkeit: Maximal	33,6 kBit/s		
Auflösung	Standardmodus: 8 x 3,85 Zeilen/mm, 200 x 100 dpi, Detailmodus: 8 x 7,7 Zeilen/mm, 200 x 200 dpi, Superfeinmodus: 8 x 15,4 Zeilen/mm, 16 x 15,4 Zeile/mm, 400 x 400 dpi (mit optionalem SAF-Speicher)		
Komprimierungsverfahren	MH, MR, MMR, JBIG		
Seiten Speichergröße	Standard: 8 MB, Mit optionalem SAF-Speicher: 16 MB		
SAF-Speichergröße	Standard: 4 MB (ca. 320 Seiten), Optional: 60 MB (ca. 4.800 Seiten)		
Speichersicherung	1 Stunde(n)		
PAPIERVERARBEITUNG			
Papierformat	A3, A4, A5, A6, B4, B5, B6		
Papierkapazität: Standard	4.300 Blatt		
Papierkapazität: Bypass	100 Blatt		
Papierkapazität: Maximal	8.700 Blatt		
Papierausgabe: Standard	500 Blatt		
Papierausgabe: Maximal	3.500 Blatt		
Papiergewicht	Papierkassette: 52 - 256 g·m ² Bypass: 52 - 300 g·m ² Duplex: 64 - 256 g·m ²		

IM 7000/IM 8000/IM 9000

HAUPTSPEZIFIKATIONEN

	IM 7000	IM 8000	IM 9000
UMWELTDATEN			
Stromverbrauch: Max.	1.900 Watt oder weniger	1.900 Watt oder weniger	2.100 Watt oder weniger
Stromverbrauch: Ruhemodus		0,6 W oder weniger	
TEC-Wert (nach der ES 3.0 Methode)*	1,326 kWh pro Woche	1,696 kWh pro Woche	2,507 kWh pro Woche
* Es ist ein Referenzwert, der auf der Testmethode gemäß ENERGY STAR Ver.3.0 basiert.			
PAPIERAUSGABE UND FINISHING-OPTIONEN			
3.000-Blatt-Finisher, 3.000-Blatt-Finisher mit 100 Blatt Heftung, 2.000-Blatt-Broschüren-Finisher, A3 Großraummagazin, A4 Großraummagazin, LG/B4 Tray, Deckblatteinzug, Kopienausgabefach, 9-bin Mailbox, Output Jogger, Registerblatt-Halterung, Multifalz-Einheit, Locheinheit, GBC Streampunch Ultra, Shift sort tray			
WEITERE OPTIONEN			
Fax, G3-Schnittstelle, Faxverbindungseinheit, Faxspeicher, IPDS-Einheit, Genuine Adobe® PostScript®3™, bidirektionaler IEEE 1284-Parallelport, Wireless LAN (IEEE 802.11 a/b/g/n-Schnittstelle), Dateiformatkonverter, OCR-Einheit, Festplatte mit erweiterter Sicherheit (FIPS), Halterung für externe Tastatur, Kostenstellenzähler-Schnittstelle, NFC-Kartenleser, Unicode Font Package für SAP, Vorrichtung für internen Kartenleser			
VERBRAUCHSMATERIAL			
Toner: Schwarz		43.000 Seiten	
Tonereichweite basierend auf einer Deckung von 6% bei DIN A4.			



**Ricoh
Deutschland
GmbH**



+49 511 67420

Vahrenwalder Str.
315 30179 Hanover
Germany



www.ricoh.de



**brückner
büro
systeme**

Schleusberg 50 - 52 · 24534 Neumünster
Tel.: 0 43 21 / 94 79-0
info@brueckner.sh · www.brueckner.sh